

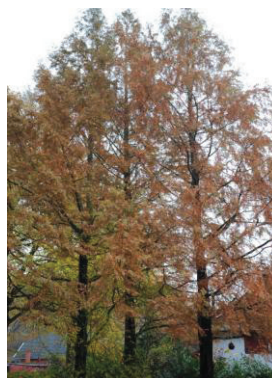
Tid til haven

Havetips uge 33

Af: Marianne Bachmann Andersen

Planter, der er velegnet til vådområder

Godt med nedbør i juli og rekord meget vand i august. Det er svært at forestille sig tidligere sommers tørke med gullige græsplæner og stauder, der næsten ikke er vokset. Haven anno 2011 ligner en jungle med kraftig tilvækst og en frodighed, der sjældent er set magen til. Græsplænen er gennemvådet og kan være svær at slå, når jorden under den er fuldt vandmættet, men efter bare få dage er vandet trukket væk og græsset forbruger heldigvis masser af det overskydende vand. Anderledes står det til i de bede, som ligger lavt i haven. Er der ikke planter i bedet, vil vandet hurtigt danne store pytter eller mindre havebassiner – eller værre endnu, søer! Jorden risikerer også at flytte sig, hvis der ikke er planterødder til at holde det på plads, når de store regnskyl brager ind over landet. Brug træer, buske og stauder, der specielt egner sig til de våde områder i haven.



Billede: Vandgran.jpg

Træer til våde områder i haven

Dansk navn	Latinsk navn
Askbladet løn	<i>Acer negundo</i>
Rød løn	<i>Acer rubrum</i>
Rødel	<i>Alnus glutinosa</i>
Sortbirk	<i>Betula nigra</i>
Hjertetræ	<i>Cercidiphyllum</i>
Ærtecypris	<i>Chamaecyparis pisifera</i>
Hvidtjørn	<i>Crataegus laevigata</i>
Ambratræ	<i>Liquidambar</i>
Tulipantræ	<i>Liriodendron</i>
Vandgran	<i>Metasequoia</i>
Sølvpoppel	<i>Populus alba</i>
Hvidpil	<i>Salix alba</i>
Båndpil	<i>Salix viminalis</i>
Røn	<i>Sorbus aucuparia</i>
Tuja	<i>Thuja occidentalis</i>



Billede: Hydrangea.jpg

Buske til våde områder i haven

Dansk navn	Latinsk navn
Bærmispel	Amalanchier
Konvalbusk	Clethra
Hvid kornel	Cornus alba
Rød kornel	Cornus sanguinea
Pagodebusk	Enkianthus
Bened	Euonymus europaeus
Bjergte	Gaultheria
Havtorn	Hippophæe
Hortensia	Hydrangea
Blærespiræa	Physocarpus
Tørst	Rhamnus
Krybende pil	Salix repens
Hylde	Sambucus
Bambus	Fargesia
Snebær	Symphoricarpos
Kalkved	Viburnum opulus



Billede: Hosta.jpg

Stauder til våde områder i haven

Dansk navn	Latinsk navn
Løvefod	Alchemilla mollis
Fjerbusk	Aruncus
Astilbe	Astilbe
Stjerneskaerm	Astrantia
Fjerbregne	Athyrium
Star	Carex
Sølvlys	Cimicifuga
Hjortetrøst	Eupatorium
Mjødurt	Filipendula
Nellikeroed	Geum
Daglilije	Hemerocallis
Funkia	Hosta
Sibirisk iris	Iris sibirica
Nøkketunge	Ligularia
Fredløs	Lysimachia
Kattehale	Lythrum
Strudsvinge	Matteucia
Mynte	Mentha
Blåtop	Molinia
Hentemynte	Monarda
Kongebregne	Osmunda
Rørgræs	Phalaris
Fodblad	Podophyllum
Kertepileurt	Persicaria amplexicaule
Slangeurt	Persicaria bistorta
Primula	Primula
Bronzeblad	Rodgersia
Rosen kvæsurt	Sanguisorba
Kulsukker	Symphytum
Trekantblomst	Tradescantia
Engblomme	Trollius
Foldblad	Veratrum
Langbladet ærenpris	Veronica longifolia



Billede: Hindbaer opbinding.jpg

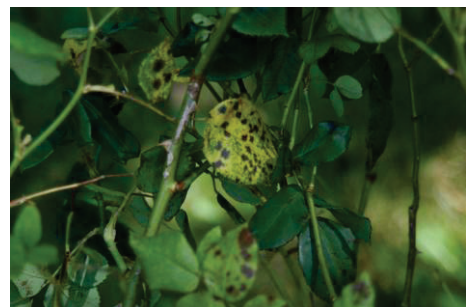
Efterårsbær

Trods lavere temperaturer og kortere dage, er der stadig bær, der kan høstes i haven. De sorte søde brombær er så småt begyndt at modne – og den sene sort af hindbær, er først lige begyndt for først at slutte med modne bær hen i oktober måned.

Når du planter frugtbuske skal du:

- Finde et solrigt sted i haven
- Fjerne ukrudt og græs rundt om bedet, så der er minimum 40 cm fra begge sider af buskrækken eller den enkelte busk
- Plante i våd jord og sørge for at dine planter er fuldt opvandet i rodklumpen (kan nemt gøres, hvis du sætter hele planten i en spand vand INDEN du fjerner potten)
- Graver et hul, der er ca. 1½ gang bredere og dybere, end din potteklump (den løse jord giver rødderne gode muligheder for at vokse til hurtigt)
- Binde støttråde på stolper, så de lange skud på hindbærplanterne ikke vælter og knækker

Bladpletter og bladfald



Billede: Rosenstråleplet.jpg

Desværre er det ikke alle planter, der klarer de våde vejr så godt. Sværest går det ud over rosenbedet, hvor mange planter er ramt af stråleplet på bladene

med bladfald som direkte følge heraf. Stråleplet er en svampesygdom, der især har gode forhold, når luftfugtigheden er høj. Den spredes nemt og især ved vandplask – hvilket nemt har kunnet lade sig gøre i år. Det ser herrens ud med de "bare ben" på roserne, der stadig blomstrer, nu blot uden de grønne blade til at hjælpe med livsfunktionerne.

Hvad kan man gøre?

Det bedste, du kan gøre for dit faldefærdige rosenbed er at rydde op i bunden og fjerne alle visne blade. Ta' beskæresaksen med i lommen og klip de visne og gråskimmelramte rosengrene væk også. Køb en god kompost og læg den ud rundt om planterne, så de kan "komme sig" stille og roligt. Undgå at klippe de bare grene helt af – der er masser af sideknopper, der kan bryde og danne nye blade.